

Tràmit de selecció de places

Curs 2021-2022

Pantalla 1



Sol·licitud de selecció de places

Dades personals

⚠ Atenció

Els canvis que faceu a les dades personals recuperades només tendran vigència a efectes d'aquesta sol·licitud. Si voleu canviar alguna dada de manera permanent, posau-vos en contacte amb aquesta direcció general.

Document (NIF/NIE/Passaport)

* Nom

* Primer llinatge

Segon llinatge

Dades a efectes de notificació i comunicació

* Direcció

* Codi postal

* País

* Província

* Municipi

* Localitat

* Telèfon fix

* Telèfon mòbil

* Email

* Repetir email

Els camps amb asterisc (*) són obligatoris

✕ Abandona el formulari

Pantalla següent →

Pantalla 2



Sol·licitud de selecció de places

Renúncia a triar places

Hem detectat que heu realitzat un tràmit de selecció de places previ (GOIBE2293/2021 15/07/2021 08:33:45). Voleu anul·lar la selecció de places registrada anteriorment?

- No vull anul·lar la selecció de places anterior
- Vull anul·lar la selecció de places anterior, no participar en l'adjudicació i passar a no disponible

✕ Abandona el formulari

← Pantalla anterior

Pantalla següent →

Pantalla 3



Sol·licitud de selecció de places

Certificació del Registre Central de Delinqüents Sexuals

Autoritz la Conselleria d'Educació i Universitat perquè sol·liciti, de forma periòdica, al Registre Central de Delinqüents Sexuals una certificació negativa que acrediti que no he estat condemnat per sentència ferma per algun delicte contra la llibertat i la indemnitat sexual, ni per tràfic d'ésser humans (Article 13.5 de la LO 1/1996, de 15 de gener modificada per la Llei 26/2015 de 28 de juliol de modificació del sistema de protecció a la infància i l'adolescència).

Autoritz la Conselleria d'Educació i Universitat perquè consulti al registre de la DGP les dades del meu DNI.

Autorització de la sol·licitud del dictamen d'aptitud per a persones discapacitades

Autoritz la Conselleria d'Educació i Universitat perquè sol·liciti al Centre Base de la DGDCAIB el dictamen que certifica que tenc les condicions personals d'aptitud necessàries per exercir les funcions pròpies de la plaça adjudicada (d'acord amb la base 13 de la Resolució del procés d'adjudicació)

En el cas que no autoritzeu aquestes dues consultes haureu de presentar el certificat presencialment, o bé al director del centre o bé a la DGPD d'acord amb la base 12 de la Resolució d'adjudicacions



Abandona el formulari



Pantalla anterior



Pantalla següent

Pantalla 4



Sol·licitud de selecció de places

Recuperació tràmit previ

Hem detectat que en data 07/07/2021 vàreu realitzar una selecció de places. Voleu precarregar les places que havieu seleccionat en aquell tràmit?

- No, iniciaré la selecció una altra vegada
- Sí, vull carregar les places que tenia seleccionades al tràmit

× Abandona el formulari

← Pantalla anterior

Pantalla següent →

Pantalla 5



Sol·licitud de selecció de places

Dades de la sol·licitud

Resum de les dades del tràmit de selecció de funcions

Estic disposat a treballar a places de **jornada completa** a les illes següents :

- Mallorca
- Menorca
- Eivissa
- Formentera

Estic disposat a treballar a places de **mitja jornada** a les illes següents :

- Mallorca
- Menorca
- Eivissa
- Formentera

A més de les places a jornada completa, accept treballar a: Places itinerants o compartides

Funció/ns

Codi de funció 0590006	Nom MATEMÀTIQUES
Codi de funció 0590018	Nom ORIENTACIÓ EDUCATIVA
Codi de funció 0590019	Nom TECNOLOGIA
Codi de funció 0590107	Nom INFORMÀTICA
Codi de funció 0591202	Nom EQUIPS ELECTRÒNICS
Codi de funció 0591221	Nom PROCESSOS COMERCIALS
Codi de funció 0597EI	Nom EDUCACIÓ INFANTIL (*)
Codi de funció 0597PRI	Nom EDUCACIÓ PRIMÀRIA (*)

(*) Manca requisits de català

Nivell de català CA	Nom CERTIFICAT DE CAPACITACIÓ PER A L'ENSENYAMENT EN LLENGUA CATALANA A L'EDUCACIÓ SECUNDÀRIA
------------------------	--

D'acord amb les disposicions específiques per als aspirants a funcionaris a interins docents recollides a la resolució d'adjudicacions, heu de seleccionar totes les PLACES DISPONIBLES a les quals podeu optar d'acord amb les funcions docents validades (vegeu les funcions a l'apartat anterior) i la resta de preferències manifestades en el tràmit d'admissió a la borsa d'interins.

Entre les PLACES DISPONIBLES hi pot haver places que tinguin perfils significatius. Si és el cas podeu decidir de quins perfils significatius voleu seleccionar de manera obligatòria totes les places que els tenen associats.

A la llista següent se us mostren tots els perfils significatius que podeu elegir, juntament amb el nombre de PLACES DISPONIBLES que els tenen associats.

Heu de tenir en compte que:

1. Si NO marcau un perfil significatiu, totes aquelles PLACES DISPONIBLES que el tinguin associat es converteixen en PLACES NO SELECCIONABLES. Aquestes PLACES NO SELECCIONABLES se us mostraran al final de la llista de PLACES DISPONIBLES però no les podreu afegir a les vostres preferències i, per tant, no se us podran adjudicar en cap cas.
2. Si marcau un perfil significatiu, d'acord amb les disposicions específiques per als aspirants a funcionaris a interins docents recollides a la resolució d'adjudicacions, haureu de seleccionar obligatòriament totes aquelles places que el tinguin associat (sempre i quan no siguin NO SELECCIONABLES per tenir associat un perfil no marcat d'acord amb el punt 1 anterior).

El nombre entre parèntesi que figura devora cada perfil indica el número de places que tenen associat aquest perfil.

- Ensenyaments a distància (1 plaça)
- C1 d'anglès (ESADIB) (0 places)
- Especial dificultat (1 plaça)
- Coordinació qualitat (1 plaça)
- B2 d'anglès (5 places)
- Coordinació TIC (11 places)
- Base específica 9.4 (Resolució DGPD 06/11/2017) (2 places)
- Coordinació extraescolars (1 plaça)



Abandona el formulari






Pantalla anterior

Pantalla següent



Pantalla 6

Si l'usuari té perfil de discapacitat, apareixerà la pantalla per seleccionar les places amb **prioritat per discapacitat**.

Fase 1: Discapacitat  (0) Fase 2: Preferents  (0) Fase 3: No preferents  (0) Fase 4: Exc. català (0)

IB FORMACIÓ PROFESSIONAL

Sol·licitud de selecció de places

Places reservades amb dret prioritari (17.1.1)

En aquesta pantalla us trobau amb dues columnes:

- 1a Columna: Mostra les places disponibles que podeu anar escollint
- 2a Columna: Mostra les places escollides per ordre de preferència

Les places s'han d'introduir en el lloc etiquetat com "LA PLAÇA S'INSERIRÀ AQUÍ". Aquest lloc d'inserció es podrà moure al lloc desitjat pitjant sobre l'etiqueta "Pitjar per establir el lloc d'inserció aquí". Una vegada escollit el lloc d'inserció, hi podreu afegir en la posició indicada les places de la 1a columna, i també hi podreu moure les places de la 2a columna que vulgueu desplaçar de posició.

A més, podreu filtrar les places disponibles, visualitzant només les que compleixin els requisits desitjats, emplenant el formulari que teniu a continuació.

Filtre de places disponibles

Podeu seleccionar les illes i municipis que voleu que es filtrin clicant sobre el mapa de la dreta.

Tipus de plaça -	Mitja jornada -
Itinerant -	Illa -



Fase 1: Discapacitat 🚫 (0) Fase 2: Preferents 🟢 (0) Fase 3: No preferents 🚫 (0) Fase 4: Exc. català (0)

Places disponibles

- ★ Funció principal
- 🏠 Centre principal
- 📄 Fitxa del centre
- 🚫 Plaça amb perfil de discapacitat

Places escollides

- ★ Funció principal
- 🏠 Centre principal
- 📄 Fitxa del centre
- 🚫 Plaça amb perfil de discapacitat

Vacant (1.428) 🚫 Resulta: No

Centre/s 🏠 📄 IES SINEU (SINEU)

Funció/ns ★ 0591202 - EQUIPS ELECTRÒNICS

- 📄 Coneixements informàtics - CAD - Coneixements teoricopràctics en el maneig de programari CAD 2D i 3D.
- 📄 Coneixements informàtics - Web - Usuari amb coneixements de programari de gestió de continguts Web (tipus Wordpress, Joomla!, etc.).
- 📄 Base específica 9.4 (Resolució DGPD 06/11/2017) -

➔

Vacant (3.331) 🚫 Resulta: No

Centre/s 🏠 📄 CEIP SES ROTES VELLES (SANTA PONÇA)

Funció/ns ★ 0597E1 - EDUCACIÓ INFANTIL

📄 Base específica 9.4 (Resolució DGPD 06/11/2017) - Inserció automàtica Perfil 500

🚫 Sense requisits de català

- ★ Funció principal
- 🏠 Centre principal
- 📄 Fitxa del centre
- 🚫 Plaça amb perfil de discapacitat

LA PLAÇA S'INSERIRÀ AQUÍ

Si l'usuari no té perfil de discapacitat passarà directament a la pantalla 7.

Fitxa de centre

Funció/ns 0590107 - INFORMÀTICA

IES BERENQUER D'ANOIA (INCA)

IES BERENQUER D'ANOIA (07001551)

Carretera PALMA-ALCÚDIA, S/N 07300 Inca - 971501812 - iesberenguerdanoia@educaib.eu
Tipologia: A

Característiques del centre

No hi ha característiques definides.

Característiques de les places del centre

ENSENYAMENTS - Ensenyaments a distància (Coneixements per gestionar l'activitat docent completament a distància. Realització del material necessari en format digital. Capacitat per atendre a distància l'alumnat així com la resolució dels seus dubtes. Cal garantir un inici i desenvolupament fluid del curs a distància.)

ENSENYAMENTS - Formació Professional Bàsica (Cicles formatius destinats a alumnes que no han finalitzat l'ESO i que volen prosseguir els estudis cap a un camp de la formació professional. Les característiques pedagògiques s'adapten a les característiques específiques de l'alumnat i a la diversitat del grup classe. S'hi fomenta el treball en equip, la tutoria i l'orientació educativa i professional.)

ENSENYAMENTS - Formació Professional Dual (Model de formació professional que combina la formació dels alumnes en el centre educatiu amb l'activitat laboral retribuïda i la formació a l'empresa)

ENSENYAMENTS - Pla d'acolliment lingüístic i cultural - PALIC

ENSENYAMENTS - Programes d'escolarització compartida ALTER-PISE

INFORMÀTICA - Coneixements informàtics - Aules Virtuals (Coneixements de plataformes (tipus Moodle, Edmodo, etc.) per dur a terme una gestió de l'activitat docent parcial o completament a distància, tant pel que fa a la gestió de l'assignatura o mòdul mitjançant aules virtuals com pel que fa a l'atenció de l'alumnat.)

INFORMÀTICA - Coneixements informàtics - Informàtica en Núvol (Usuari amb coneixements de gestió de documentació i d'emmagatzematge en núvol (tipus Google Drive, Dropbox, etc.))

Horari general del centre

No informat

Estudis

Batxillerat: 1r Batxillerat , 2n Batxillerat

Educació especial: Educació bàsica: Educació especial: Educació bàsica

Educació secundària obligatòria: 1r d'educació secundària obligatòria , 2n d'educació secundària obligatòria , 3r d'educació secundària obligatòria , 4t d'educació secundària obligatòria

Formació professional bàsica: Títol professional bàsic en Serveis comercials

Grau mitjà: Tècnic en Activitats comercials

Grau superior: Tècnic superior en Gestió de vendes i espais comercials , Tècnic superior en Màrqueting i publicitat

Prova d'accés a cicle de grau superior: PACFGS Opció d'humanitats i ciències socials

Informàtiques, instanciació de serveis en xarxa (DNS, FTP, servidors web, telnet, ssh), aplicació de mesures de seguretat activa i passiva, seguretat i

Pantalla 7

Selecció de places **amb** preferència.

Fase 1: Discapacitat  (0) **Fase 2: Preferents  (0)** Fase 3: No preferents  (0) Fase 4: Exc. català (0)



Sol·licitud de selecció de places

Places preferents (17.1.2)

En aquesta pantalla us trobau amb dues columnes:

- 1a Columna: Mostra les places disponibles que podeu anar escollint
- 2a Columna: Mostra les places escollides per ordre de preferència

Les places s'han d'introduir en el lloc etiquetat com "LA PLAÇA S'INSERIRÀ AQUÍ". Aquest lloc d'inserció es podrà moure al lloc desitjat pitjant sobre l'etiqueta "Pitjar per establir el lloc d'inserció aquí". Una vegada escollit el lloc d'inserció, hi podreu afegir en la posició indicada les places de la 1a columna, i també hi podreu moure les places de la 2a columna que vulgueu desplaçar de posició.

A més, podreu filtrar les places disponibles, visualitzant només les que compleixin els requisits desitjats, emplenant el formulari que teniu a continuació.

Filtre de places disponibles

Podeu seleccionar les illes i municipis que voleu que es filtrin clicant sobre el mapa de la dreta.

Tipus de plaça -	Miça jornada -
Itinerant -	Illa -
Municipi -	Localitat -
Centre -	



Fase 1: Discapacitat (0) **Fase 2: Preferents (+) (0)** Fase 3: No preferents (-) (0) Fase 4: Exc. català (0)

Centre/s DIRECCIÓ GENERAL DE PLANIFICACIÓ, ORDENA (PALMA)

Funció/ns ★ 0590107 - INFORMÀTICA

[Plaça creada per a reclamat des de plaça 1889]

→

Vacant (6.391) Resulta: No

Centre/s DIRECCIÓ GENERAL DE PLANIFICACIÓ, ORDENA (PALMA)

Funció/ns ★ 0590107 - INFORMÀTICA

Cicle formatiu de grau superior -

Conèixements informàtics - Web - Usuari amb coneixements de programari de gestió de continguts Web (tipus Wordpress, Joomla!, etc.).

Horari de tarda - Centre amb matí i tarda - L'horari indicat pot patir modificacions. El centre desenvolupa la seva oferta educativa en horari de matí i horari de tarda.

→

Vacant (2.497) Resulta: No

Centre/s CEIP PORTA DES MOLL (ALCÚDIA)

Funció/ns ★ 0597EI - EDUCACIÓ INFANTIL

Sense requisits de català

Vacant (2.498) Resulta: No

Centre/s CEIP PORTA DES MOLL (ALCÚDIA)

Si no s'ha seleccionat el perfil d'una plaça, aquesta no es podrà triar.

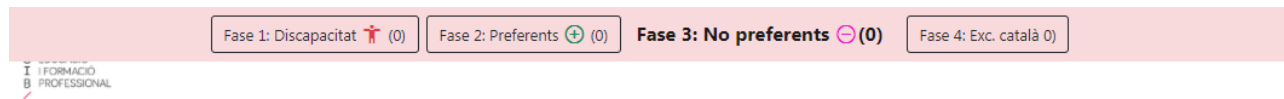
The screenshot shows a user interface for job selection. At the top, it says "Vacant (1.110)" with a plus icon and "Resulta: No". Below this, the "Centre/s" is "IES EMILI DARDER (PALMA)" and the "Funció/ns" is "0590107 - INFORMÀTICA". A list of profiles is shown, each with an information icon (i):

- Coordinació qualitat -
- Coordinació extraescolars -
- Horari matí i tarda - Centre amb matí i tarda - L'horari indicat pot patir modificacions. El centre desenvolupa la seva oferta educativa en horari de matí i horari de tarda.
- B2 d'anglès - Impartició de matèria no lingüística en llengua anglesa
- Horari matí - Centre amb matí i tarda - L'horari indicat pot patir modificacions. El centre desenvolupa la seva oferta educativa en horari de matí i horari de tarda.
- Cicle formatiu de grau superior -

A tooltip message on the right side of the screen reads: "Plaça no disponible per ser d'un perfil no seleccionat. Per seleccionar el perfil tornau a la pantalla de selecció de perfils."

Pantalla 8

Selecció de places **sense** preferència. En aquesta pantalla es poden seleccionar les places que no s'hagin seleccionat a les pantalles anteriors.



Sol·licitud de selecció de places

Places no preferents (17.1.3) ⊖

En aquesta pantalla us trobau amb dues columnes:

- 1a Columna: Mostra les places disponibles que podeu anar escollint
- 2a Columna: Mostra les places escollides per ordre de preferència

Les places s'han d'introduir en el lloc etiquetat com "LA PLAÇA S'INSERIRÀ AQUÍ". Aquest lloc d'inserció es podrà moure al lloc desitjat pitjant sobre l'etiqueta "Pitjar per establir el lloc d'inserció aquí". Una vegada escollit el lloc d'inserció, hi podreu afegir en la posició indicada les places de la 1a columna, i també hi podreu moure les places de la 2a columna que vulgueu desplaçar de posició.

A més, podreu filtrar les places disponibles, visualitzant només les que compleixin els requisits desitjats, emplenant el formulari que teniu a continuació.

Filtre de places disponibles

Podeu seleccionar les illes i municipis que voleu que es filtrin clicant sobre el mapa de la dreta.

Tipus de plaça -	Mitja jornada -
Itinerant -	Illa -
Municipi -	Localitat -
Centre -	



Fase 1: Discapacitat (0)Fase 2: Preferents (0)**Fase 3: No preferents (0)**Fase 4: Exc. català (0)

Veure només les places que compleixin els requisitsVeure totes les places

Places disponibles

- Funció principal
- Centre principal
- Fitxa del centre
- Plaça no preferent

Places escollides

- Funció principal
- Centre principal
- Fitxa del centre
- Plaça no preferent

Vacant - Habilitada (251) Resulta: No

Centre/s IES MOSSÉN ALCOVER (MANACOR)

Funció/ns 0590107 - INFORMÀTICA

Especial dificultat -

Coordinació TIC - Coneixements de maquinari, d'administració de xarxes informàtiques i de sistemes operatius Windows i Linux Ubuntu. Usuari amb coneixements consolidats de programari ofimàtic, aplicacions de la Web 2.0, informàtica en núvol, aules virtuals i gestió de continguts web. Experiència en l'aplicació de les TIC a la pràctica docent.

LA PLAÇA S'INSERIRÀ AQUÍ

15

Pantalla 9

Selecció de places **amb funcions excloses per català**. En aquesta pantalla es poden seleccionar les places que no s'hagin seleccionat a les pantalles anteriors.

Fase 1: Discapacitat (0) Fase 2: Preferents (0) Fase 3: No preferents (0) **Fase 4: Exc. català 0**



Sol·licitud de selecció de places

Places amb funcions excloses per català (17.1.4)

En aquesta pantalla us trobau amb dues columnes:

- 1a Columna: Mostra les places disponibles que podeu anar escollint
- 2a Columna: Mostra les places escollides per ordre de preferència

Les places s'han d'introduir en el lloc etiquetat com "LA PLAÇA S'INSERIRÀ AQUÍ". Aquest lloc d'inserció es podrà moure al lloc desitjat pitjant sobre l'etiqueta "Pitjar per establir el lloc d'inserció aquí". Una vegada escollit el lloc d'inserció, hi podreu afegir en la posició indicada les places de la 1a columna, i també hi podreu moure les places de la 2a columna que vulgueu desplaçar de posició.

A més, podreu filtrar les places disponibles, visualitzant només les que compleixin els requisits desitjats, emplenant el formulari que teniu a continuació.

Filtre de places disponibles

Podeu seleccionar les illes i municipis que voleu que es filtrin clicant sobre el mapa de la dreta.

Tipus de plaça -	Miça jornada -
Itinerant -	Illa -
Municipi -	Localitat -
Centre -	



Fase 1: Discapacitat (0) Fase 2: Preferents (0) Fase 3: No preferents (0) **Fase 4: Exc. català 0**

Places disponibles

- ★ Funció principal
- 🏠 Centre principal
- 🔍 Fitxa del centre

Places escollides

- ★ Funció principal
- 🏠 Centre principal
- 🔍 Fitxa del centre

👤 Vacant (2.497)	Resulta: No
🏠 Centre/s	🔍 CEIP PORTA DES MOLL (ALCÚDIA)
★ Funció/ns	★ 0597EI - EDUCACIÓ INFANTIL
	➔
👤 Vacant (2.498)	Resulta: No
🏠 Centre/s	🔍 CEIP PORTA DES MOLL (ALCÚDIA)
★ Funció/ns	★ 0597EI - EDUCACIÓ INFANTIL
	➔

LA PLAÇA S'INSERIRÀ AQUÍ

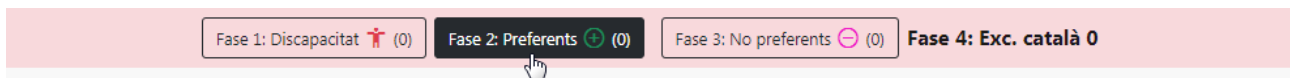
Sense requisits de català

Navegació entre pantalles de selecció de places

Es pot navegar entre les pantalles de selecció de places amb els botons inferiors de la pàgina



o amb els de la barra superior.



Pantalla 10



Sol·licitud de selecció de places

Resum de places

Places seleccionades (6)



Places no seleccionades (255)



✕ Abandona el formulari

← Pantalla anterior

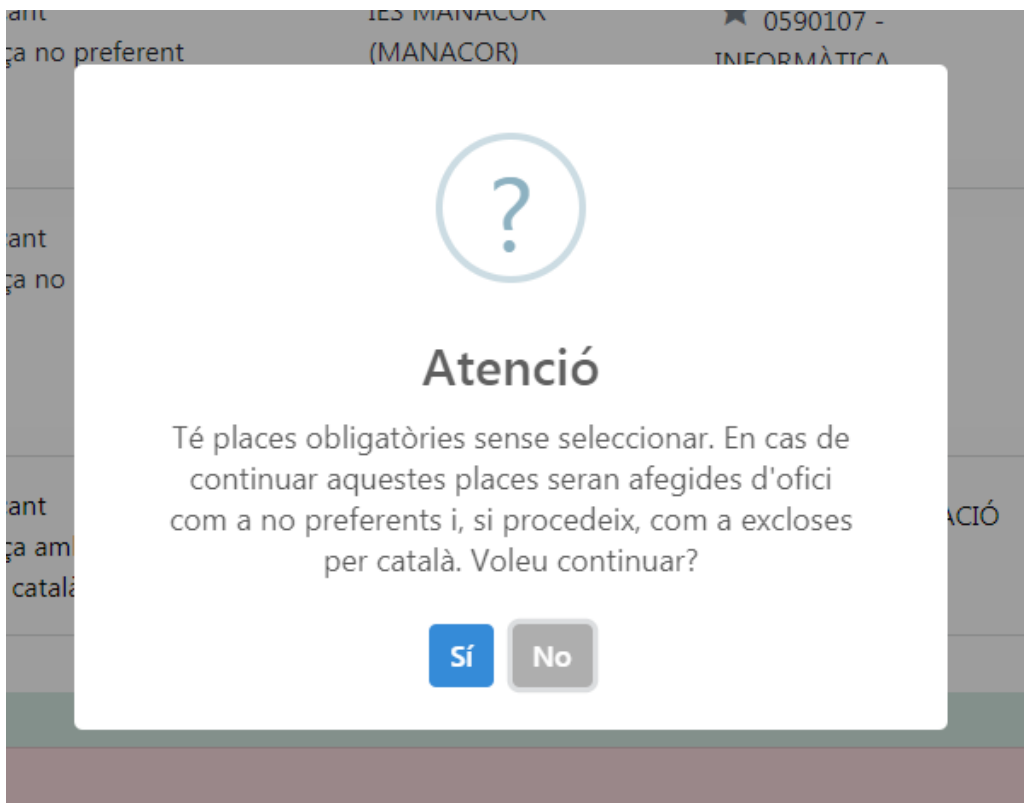
Pantalla següent →

Sol·licitud de selecció de places

Resum de places					
Places seleccionades (6)					
Posició	Codi plaça	Tipus de plaça	Centre/s	Funció/ns	Altra informació
#1	1.428	Vacant Plaça amb perfil de discapacitat	IES SINEU (SINEU)	★ 0591202 - EQUIPS ELECTRÒNICS	<ul style="list-style-type: none"> Conèixements informàtics - CAD Conèixements informàtics - Web Base específica 9.4 (Resolució DGPD 06/11/2017)
#2	282	Vacant Plaça preferent	IES MANACOR (MANACOR)	★ 0590107 - INFORMÀTICA	<ul style="list-style-type: none"> Horari de tarda - Centre amb matí i tarda
#3	284	Vacant Plaça preferent	IES MANACOR (MANACOR)	★ 0590107 - INFORMÀTICA	<ul style="list-style-type: none"> Horari matí i tarda - Centre amb matí i tarda Cicle formatiu de grau superior B2 d'anglès
#4	283	Vacant Plaça no preferent	IES MANACOR (MANACOR)	★ 0590107 - INFORMÀTICA	<ul style="list-style-type: none"> Horari matí i tarda - Centre amb matí i tarda Cicle formatiu de grau superior
#5	285	Vacant Plaça no preferent	IES MANACOR (MANACOR)	★ 0590107 - INFORMÀTICA	<ul style="list-style-type: none"> Horari de tarda - Centre amb matí i tarda Cicle formatiu de grau superior B2 d'anglès
#6	2.497	Vacant Plaça amb funcions excloses per català	CEIP PORTA DES MOLL (ALCÚDIA)	★ 0597EI - EDUCACIÓ INFANTIL	

Places no seleccionades (255)

Al passar a la pantalla següent s'afegiran d'ofici totes les places no seleccionades com a places **no preferents** o **amb funcions excloses per català** segons correspongui.



Pantalla 11



Sol·licitud de selecció de places

Resum de places

Places totals: 262

Places seleccionades manualment: 6

Places seleccionades d'ofici: 255

Places no seleccionades per ser de perfils no seleccionats: 1

Resum per illes de les places escollides

Illla	Núm. places
Mallorca	261
Menorca	0
Eivissa	0
Formentera	0

Resum per funcions de les places escollides

Codi de funció	Funció	Núm. places
0590019	TECNOLOGIA	2
0590107	INFORMÀTICA	53
0597EI	EDUCACIÓ INFANTIL	204
0591202	EQUIPS ELECTRÒNICS	2

Resum per perfils de les places escollides

Perfils	Núm. places
Ensenyaments a distància	1
C1 d'anglès (ESADIB)	0
Especial dificultat	1
Coordinació qualitat	0
B2 d'anglès	4
Coordinació TIC	11
Base específica 9.4 (Resolució DGPD 06/11/2017)	2
Coordinació extraescolars	0

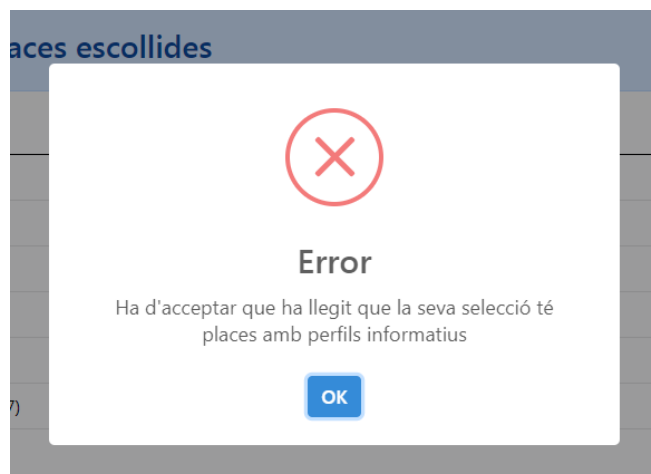
Places amb perfils

Accept els requisits i/o condicions expressats als perfils de les places que he seleccionat així com el contingut de les fitxes dels centres als quals he demanat plaça

Abandona el formulari

Pantalla anterior

Pantalla següent



EQUIPS ELECTRÒNICS 1

es places escollides

	Núm. places
	0
	0
	0
	4
	11
	1
	0

Recordau que per enregistrar el tràmit heu de pitjar el botó "Enviau la sol·licitud" de la passa següent.

D'acord **Cancel·lar**

expressats als perfils de les places que he seleccionat així com el contingut de les fitxes dels centres als quals he demanat plaça

← Pantalla anterior Pantalla següent →